
Pädagogische Hochschule Zürich: Open Library

Biljana Mojsilovic
Leiterin der Bibliothek PHZH

2. November 2022



Inhaltsverzeichnis

- 1. Campus PHZH
- 2. Bibliothek der PHZH
- 3. Open Library





Die Bibliothek der PHZH



Wer sind wir?

- DREI Teams (Benutzung, Bestände und Bibliotheksservices)
- 21 Mitarbeitende bzw. 1700 Stellenprocente (+ 15 Fachreferierende)

Unser Auftrag:

Unsere Bibliothek stellt **aktuelle** Medien für die Lehre, das Studium, die Weiterbildung und Forschung an der PH Zürich zur Verfügung.

Die Bibliothek der PHZH und die Digitalisierung

- Dank RFID erfolgt die Ausleihe und Rückgabe vollautomatisiert an den Stationen
- Die PH-Card ist auch die Bibliothekskarte
- E-preferred-Strategie (2012-2020)
- Innovationsmanagement
- no-cash: Bezahlung der Gebühren per Handy und Karte
- Online Orientierungssystem (mapongo)
- Open Access
- Virtueller Infoscreen

Und dann kam die Pandemie ...



Die Bibliothek der PHZH und die Digitalisierung



Die **Pandemie** hat nicht nur neue (e-)Lern- und Arbeitsmodelle gefördert sondern auch die Erwartungen an Bibliotheken verändert.

Homeoffice, Fernstudium, e-Learning, online shopping sowie 24/7-Mentalität und die gesteigerte Nutzung von e-Medien haben gezeigt, dass lernen und arbeiten zeitlich höchst flexibel stattfinden können.

Die Bibliothek der PH muss sich neu erfinden.

Die Open Library: wichtige Meilensteine

Okt.-Nov. 2020	die Idee (Weiterbildungen: M. Klupp + ekz)
Februar 2021	erste Idee und die Bibliothekssitzung
März 2021	Brainstorming mit den Mitarbeitenden
März 2021	Projektauftrag (an die Leitung der BB)
Juni 2021	Konzept OL
Juni 2021	Genehmigung durch die Hochschulleitung
Sept.-Dez. 2021	Pilotprojekt
1. Januar 2022	Offizieller Betrieb



Die Open Library: Pilotprojekt

Ziele:

1. Prüfen, wie die geplante Veränderung bei den Benutzenden und Mitarbeitenden ankommt.
2. Beurteilen, wie die Open Library in der PH-Praxis technisch umgesetzt werden kann.

- Dauer 3 Monate
- Ab Semesterbeginn
- Open Library: 07-10h & 16-22h
- Bediente Öffnungszeiten: 10-16h
- Benutzerkreis: Angehörige
- Zutritt und Identifikation
- Sicherheitskonzept
- Kommunikation intern/extern
- Beobachtung und Rückmeldung durch Mitarbeitende
- **Notbremse**: sofortiger Abbruch

Die Open Library: Gefahren



- COVID-Entwicklung
- ALMA ab September 21
- Neumöblierung der Bibliothek
- Umzug der Haupttheke

Die Open Library



Dezember 2022

Evaluationsbericht
und Entscheid der
Hochschulleitung

Ab 1. Januar 2022 ist die Bibliothek der
PHZH in den Händen ihrer Besucherinnen
und Besucher

Die Open Library: eine Erfolgstory

-
1. Feedback der Benutzenden
 2. Feedback Mitarbeitenden
 3. Beschwerden der Externen
 4. Technische Schwierigkeiten
 5. Sicherheit
 6. Sauberkeit und Ordnung
 7. Vandalismus und Diebstahl

VERTRAUEN



Open Library: die Folgen

- persönliche e-Beratungen (Teams, Zoom)
- e-Führungen durch die Bibliothek
- e-preffered goes **e-only**
- Ausleihe per Handy
- automatisierte Abholung 24/7
- Pepper (Phibi)
- Homeoffice für die Mitarbeitenden



Ein paar Links:

Bibliothek PHZH: <https://phzh.ch/de/Dienstleistungen/Bibliothek/>

Open Library: [Bin ich da schon drin, oder was? - biblioPHil \(phzh.ch\)](#)

[Tür bleibt offen: Bibliothek wird zur Open Library - biblioPHil \(phzh.ch\)](#)

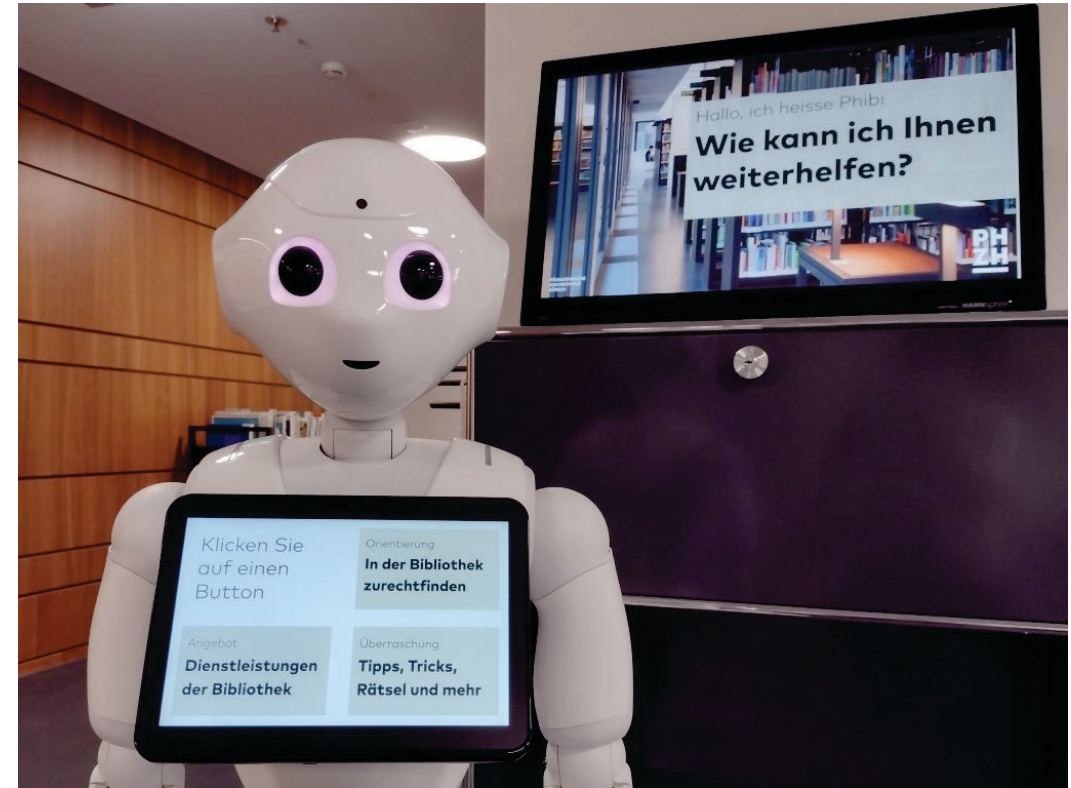
Digitaler Rundgang:

<https://blog.phzh.ch/bibliothek/2021/10/01/dreidimensionale-bibliotheksfoerung/>

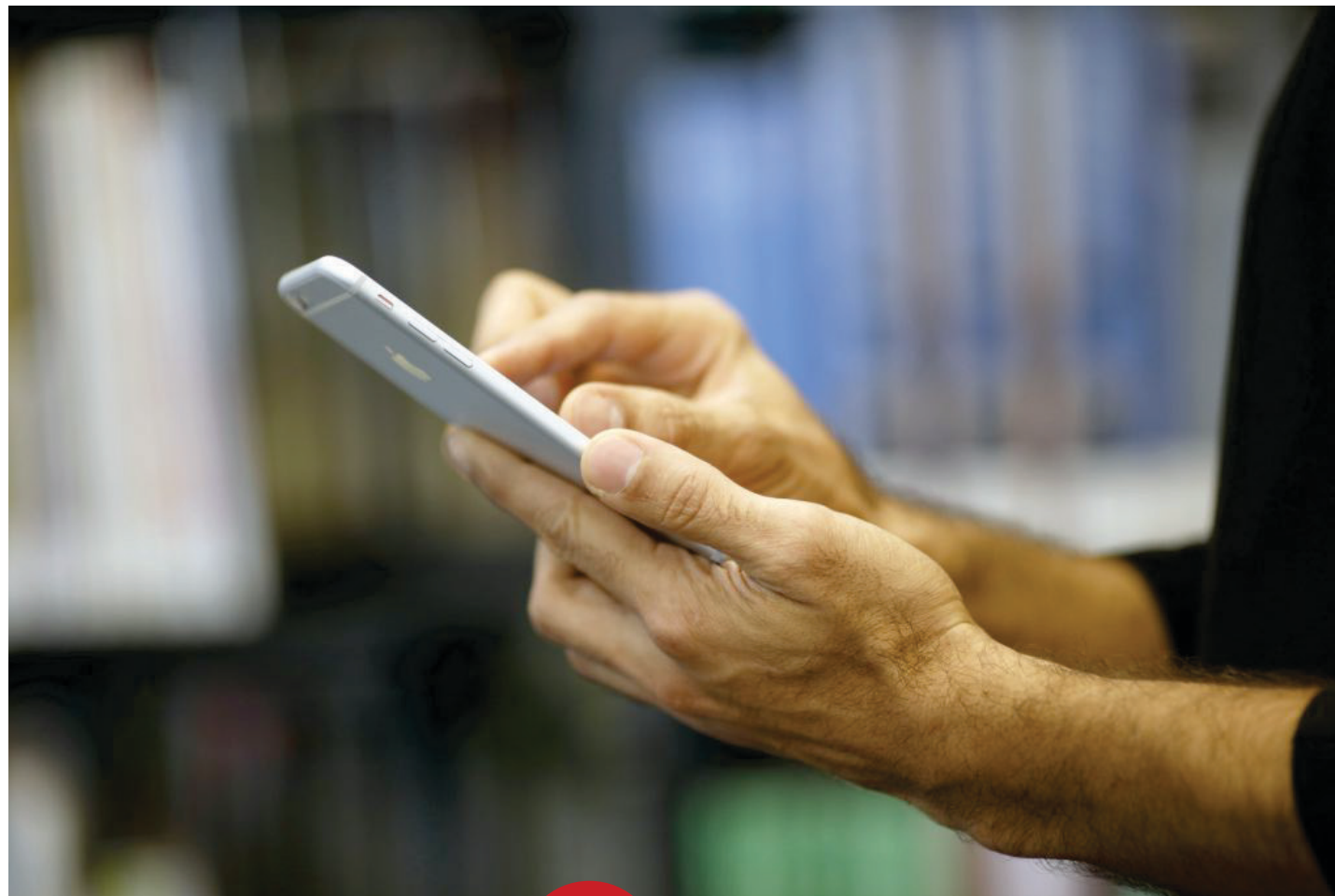
Pepper: <https://blog.phzh.ch/bibliothek/2021/11/18/zuwachs-im-team-der-bibliothek/>

Handyausleihe: [Jetzt Medien mit dem Handy ausleihen - biblioPHil \(phzh.ch\)](#)

Abholungsstation: [Medien selbstständig abholen – so geht es! - biblioPHil \(phzh.ch\)](#)



Danke!



Zusatzfolien

Strategie der Bibliothek der PH Zürich 2022–2025



Bibliothek

Expertise
Netzwerke
Künftige Nutzende
Kooperation
Adaptabilität
Digitale Transformation

HOCHSCHULE
TECHNISCHE
ZÜRICH

PH
ZH